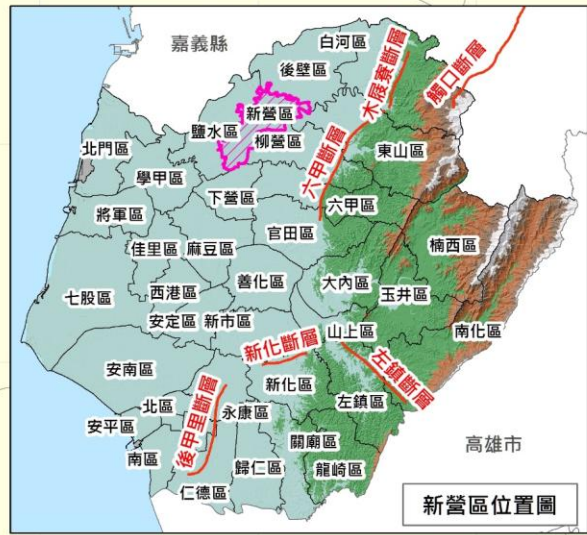
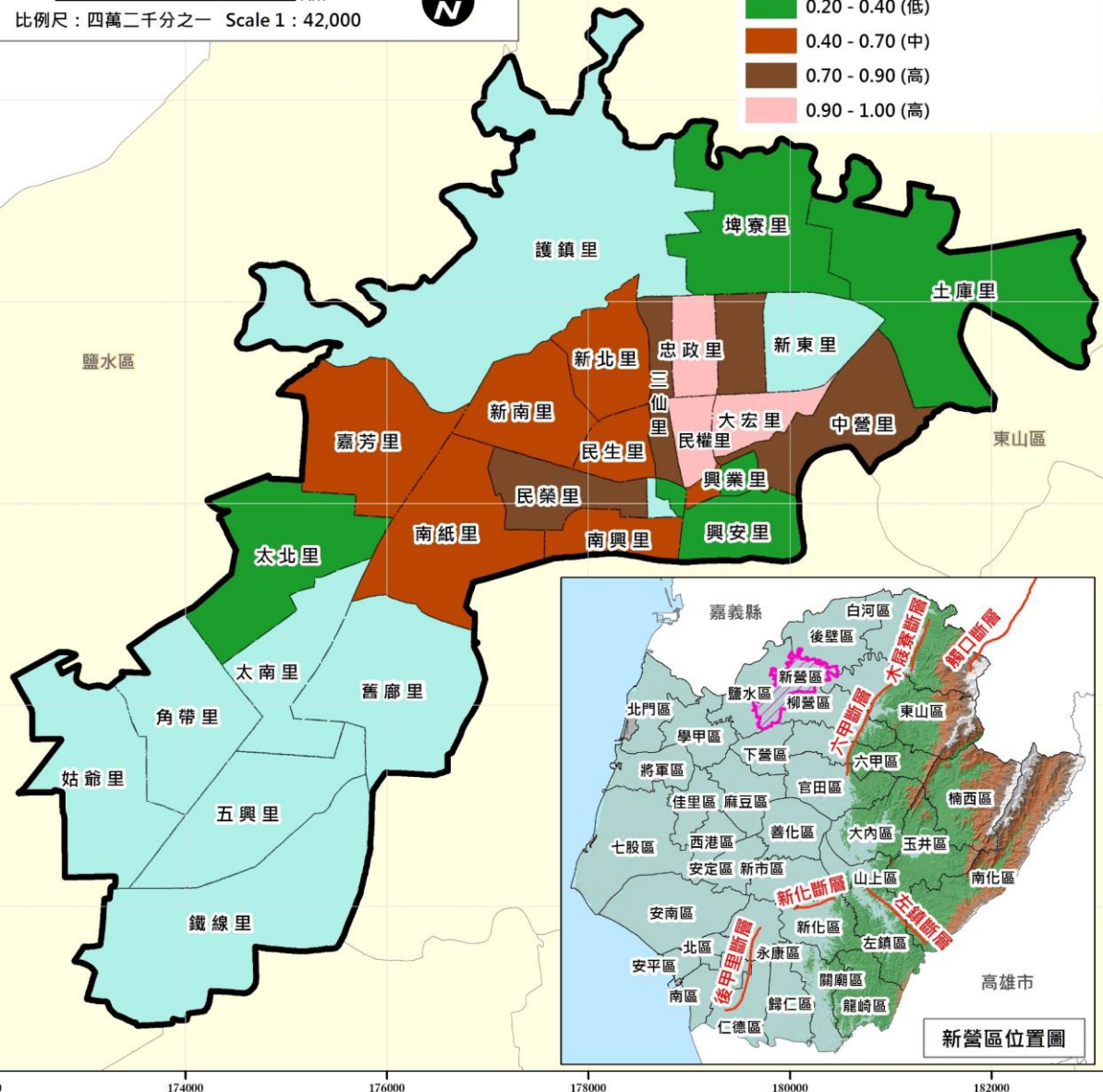
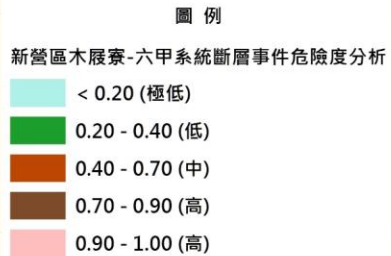


臺南市新營區災害潛勢分析圖

木屐寮-六甲系統斷層事件 (地震規模7.0)

0 5 10 20 30 Km
 比例尺：四萬二千分之一 Scale 1 : 42,000



保全區域危害度等級	數值
最高	0.9-1.0
高	0.7-0.9
中	0.4-0.7
低	0.2-0.4
極低	0.2以下

里名	保全區域危害度		里名	保全區域危害度	
	權重C	等級		權重C	等級
大宏里	0.94	最高	興安里	0.38	低
民權里	0.93	最高	興業里	0.38	低
忠政里	0.91	最高	延平里	0.37	低
中營里	0.80	高	埤寮里	0.36	低
王公里	0.80	高	太北里	0.22	低
民榮里	0.78	高	好平里	0.19	極低
三仙里	0.71	高	護鎮里	0.16	極低
民生里	0.61	中	太南里	0.15	極低
南興里	0.51	中	五興里	0.09	極低
新北里	0.48	中	鐵線里	0.09	極低
嘉芳里	0.46	中	舊廊里	0.07	極低
永生里	0.45	中	姑爺里	0.06	極低
新南里	0.45	中	角帶里	0.05	極低
南紙里	0.45	中	新東里	0.02	極低
土庫里	0.39	低			

