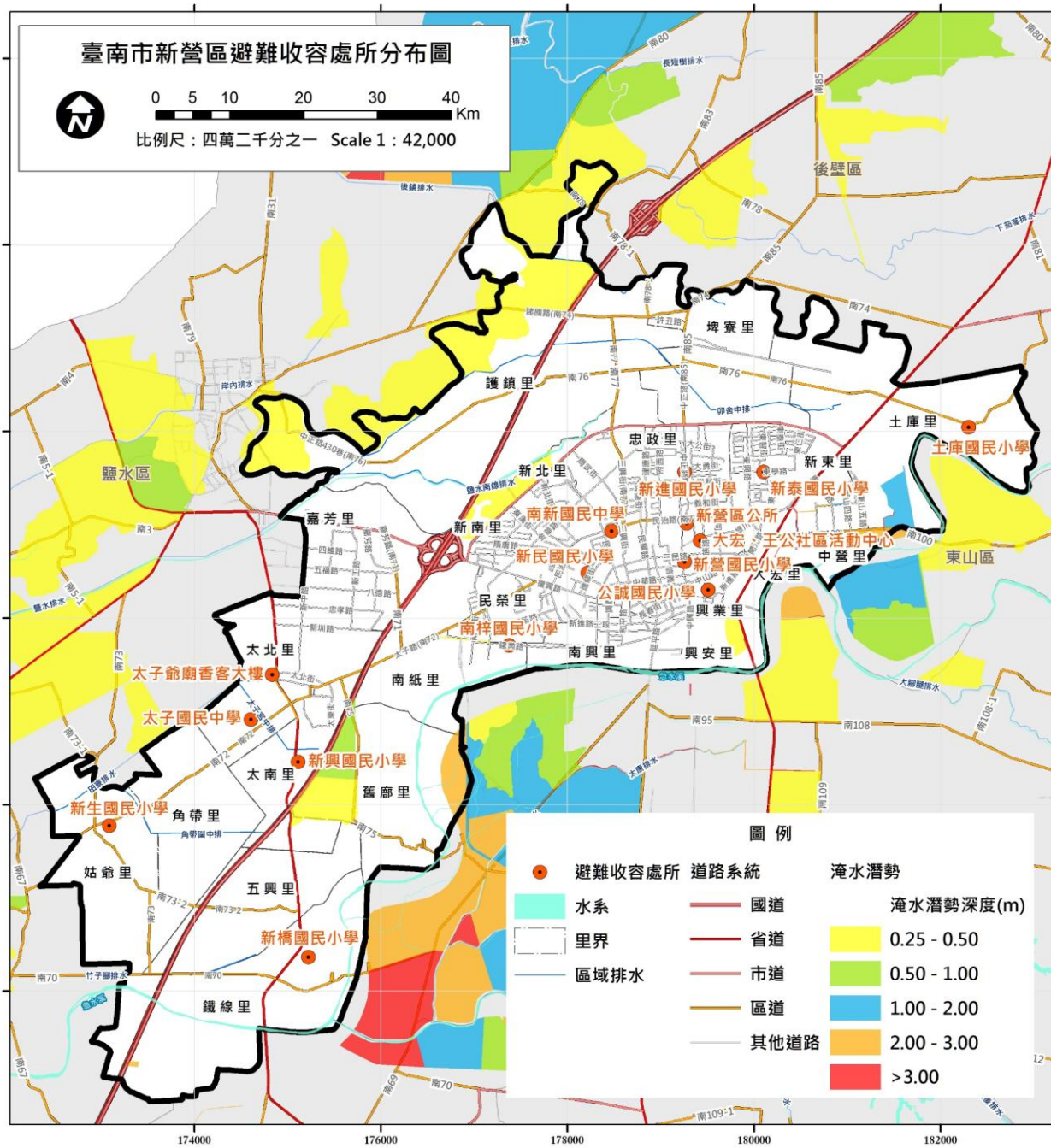


臺南市新營區避難收容處所分布圖



0 5 10 20 30 40 Km

比例尺：四萬二千分之一 Scale 1 : 42,000



收容所名稱	聯絡人	辦公室電話	收容所地址 (路段巷弄號)		可支援 收容 災害類 型
			室內	室外	
公所	顏秀珠	06-6322015-221	中正路30號		水災
大宏、王公社區活動中心	王瑞和	06-6373770、0916870267	民族路21-62號		水災
太子爺廟 香客大樓	曾文貞	06-6524038、0933343461	太北里 太子宮45-2號、45-9號		水災 震災
南新國民中學	沈志衿	06-6563129-15、0933126709	民治路65號		水災、 震災
太子國民中學	梁議如	06-6524762、0926124147	太北里140之21號		水災、 震災
新泰國民小學	林佳惠	06-6330496-804、0929063571	東學路77號		水災、 震災
新興國民小學	林佳慧	06-6523779-13、0931057261	太南里316號		水災、 震災
新營國民小學	黃明漢	06-6320374、0939828963	中正路4號		水災、 震災
南梓國民小學	林志展	06-6562904、0928891785	建業路191號		水災、 震災
公誠國民小學	陳桂霖	06-6323071-804、0986778020	公誠街5號		水災、 震災
新生國民小學	尤素霞	06-6550390-12、0918217322	姑爺里52號		水災、 震災
新民國民小學	沈滄鉉	06-6562152-204、	公園路一段136號		水災、 震災
收容所名稱	容納人數 (人)		可收容面積 (提報最大數)(m <sup>2</sup> )		
	室內	室外	室內	室外	
公所	150	0	1680m <sup>2</sup>	0m <sup>2</sup>	
大宏、王公社區活動中心	150	0	1590m <sup>2</sup>	0m <sup>2</sup>	
太子爺廟 香客大樓	110	40	1320m <sup>2</sup>	330m <sup>2</sup>	
南新國民中學	750	700	9441m <sup>2</sup>	8700m <sup>2</sup>	
太子國民中學	100	300	930m <sup>2</sup>	3600m <sup>2</sup>	
新泰國民小學	100	200	600m <sup>2</sup>	1800m <sup>2</sup>	
新興國民小學	100	200	1074m <sup>2</sup>	2100m <sup>2</sup>	
新營國民小學	750	400	9624m <sup>2</sup>	4800m <sup>2</sup>	
南梓國民小學	400	300	3792m <sup>2</sup>	3600m <sup>2</sup>	
公誠國民小學	350	300	3411m <sup>2</sup>	3600m <sup>2</sup>	
新生國民小學	250	300	3000m <sup>2</sup>	3600m <sup>2</sup>	
新民國民小學	100	400	900m <sup>2</sup>	4800m <sup>2</sup>	
土庫國民小學	0	300	0m <sup>2</sup>	3600m <sup>2</sup>	
新橋國民小學	250	400	3000m <sup>2</sup>	6900m <sup>2</sup>	
新進國民小學	500	350	6501m <sup>2</sup>	3900m <sup>2</sup>	
共 8,250 人	4,060	4,190	46,863m <sup>2</sup>	51,330m <sup>2</sup>	